

「建設技術展 2016 近畿」への出展について

ヒロセ株式会社（以下、ヒロセ）は、2016年10月26、27日の2日間、マイドームおおさかで開催される「建設技術展 2016 近畿」へ出展いたします。

建設技術展 2016 近畿は、新技術や工法を展示し、産・学・官の出会いの場を提供することで、技術開発の促進、および、積極的な新技術の活用を促す事を目的に2009年より実施されています。

この度は、防災ブースにて緊急時の急速施工を実現する工法や、地盤補強に最適な補強土工法などをご紹介します。また、27日には、省力化工法のプレゼンテーションを予定しています。

1. 開催内容

主 催 : 日刊建設工業新聞社・一般社団法人近畿建設協会

特別共催: 公益社団法人土木学会関西支部

名 称 : 建設技術展 2016 近畿 国土強靱化 ～強くて、しなやかなニッポンへ～

<http://www.kyokai-kinki.or.jp/kengi2016/top.html>

会 期 : 2016年10月26日(水)～27日(木) 9:00～17:00(最終日は16:30迄)

会 場 : マイドームおおさか (エリア:防災-17)

発 表 : 10月27日(木) 14:00～14:30 2階プレゼンテーション会場

「省力化に貢献するHi-BRIDGE工法、ヒロセメガビーム®」について

交 通 : 堺筋本町駅出口1、12番から徒歩7分 / 谷町四丁目駅出口4番から徒歩7分

入場料 : 無料

2. 展示品

広い作業空間を実現
ヒロセメガビーム®



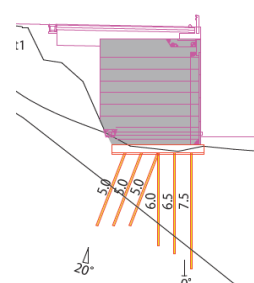
敏速施工で工期短縮
ヒロセ仮橋工法シリーズ



優れた耐久性で軽量
帯状ジオンテックス補強土壁



地盤補強に最適
EPルートパイプ



お問い合わせはこちら

大阪本店 土木営業部 元林 亮 TEL:06-6203-8107

東京本社 経営企画部 水谷 真由美 TEL:03-5634-4505

以上